

РН 229157

# КАДАСТРОВЫЙ ПАСПОРТ Помещения

Лист № 1 , всего листов 2

Дата 03 апреля 2013 г.

Кадастровый номер 33:22:024164:1178  
 Инвентарный номер (ранее присвоенный учетный номер) 17:401:001:007817760:0001:20000

1. Описание объекта недвижимого имущества 33:22:024164:1128  
 1.1. Кадастровый номер здания (сооружения), в котором расположено помещение  
 1.2. Этаж (этажи), на котором расположено помещение: Подвал № Подвал  
 1.3. Общая площадь помещения: 28.6 кв.м  
 1.4

### Адрес (местоположение):

Субъект Российской Федерации	Владимирская область	
Район	—	
Муниципальное образование	Тип	г
	Наименование	Владимир
Населенный пункт	Тип	—
	Наименование	—
Улица (проспект, переулок и т.д.)	Тип	ул
	Наименование	Белоконской
Номер дома	8а	
Номер корпуса	—	
Номер строения	—	
Литера	—	
Номер помещения (квартиры)	—	
Иное описание местоположения	Владимирская обл, МО г Владимир (городской округ), г Владимир, ул Белоконской, д 8а	

1.5. Назначение помещения: нежилое  
 1.6. Вид жилого помещения в многоквартирном доме —  
 1.7. Кадастровый номер квартиры, в которой расположена комната —  
 1.8. Номер помещения на поэтажном плане: 8,8а,8б,9  
 1.9. Предыдущие кадастровые (условные) номера объекта недвижимого имущества:  
 1.10. Примечание:

1.11. Филиал федерального государственного бюджетного учреждения «Федеральная кадастровая палата Федеральной службы государственной регистрации, кадастра и картографии» по Владимирской области

Заместитель начальника Владимирского городского отдела  
 (полное наименование должности)



Н. В. Рачкова  
 (инициалы, фамилия)

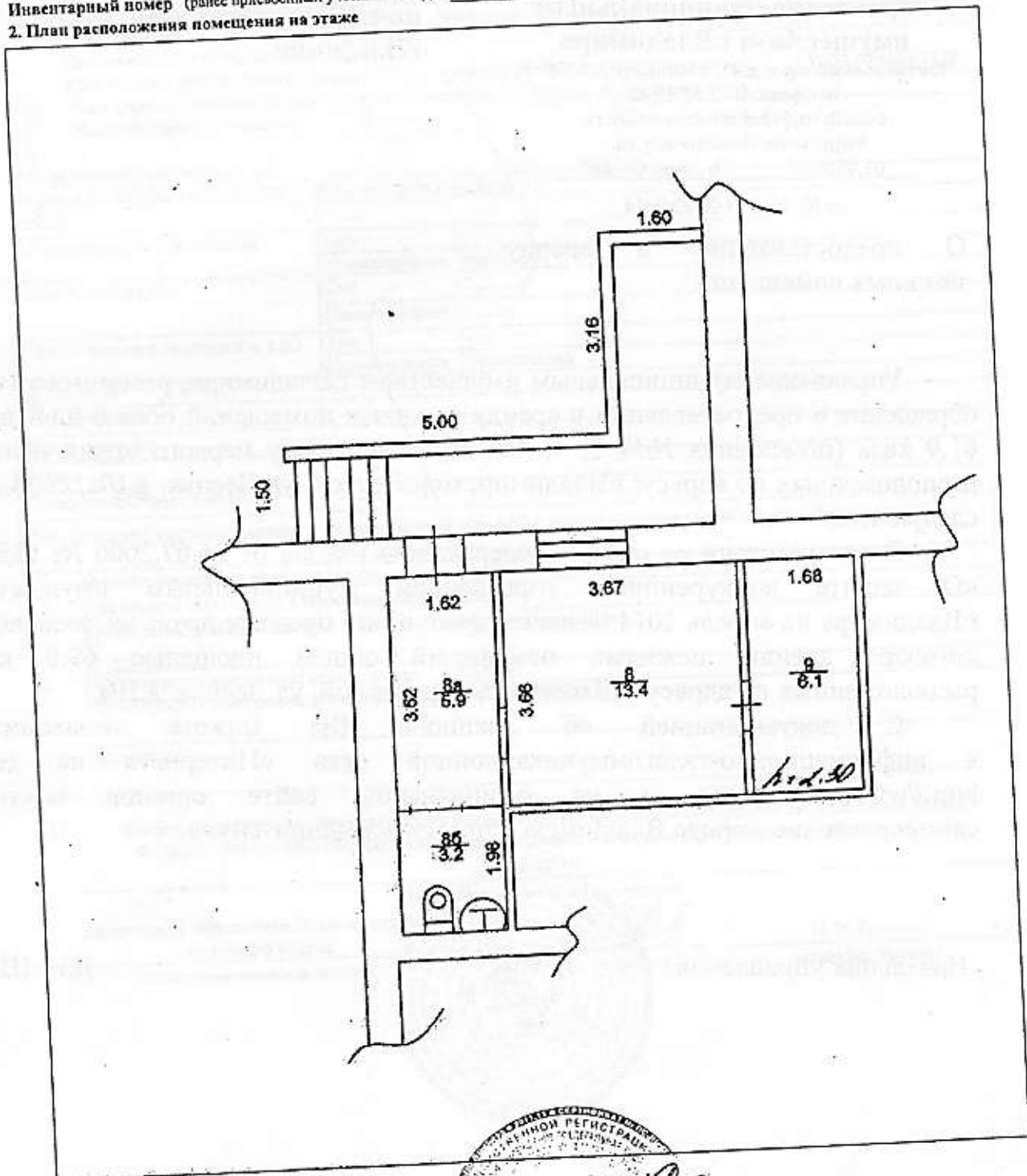
КАДАСТРОВЫЙ ПАСПОРТ  
Помещения

Лист № 2 , всего листов 2

Кадастровый номер 33:22:024164:1178

Инвентарный номер (ранее присвоенный учетный номер) 17:401:001:007817760:0001:20000

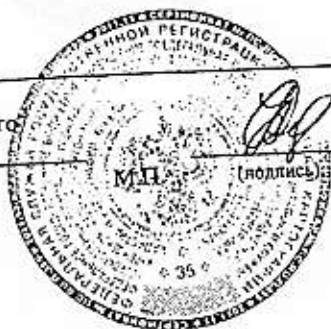
2. План расположения помещения на этаже



Масштаб 1:

Заместитель начальника Владимирского  
городского отдела

(полное наименование должности)

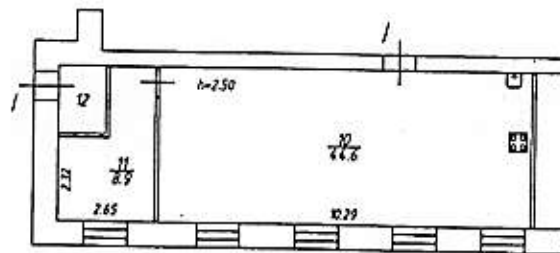


И. В. Рачкова  
(инициалы, фамилия)

Литер А

Этаж

цокольный



Владимирский филиал ФГУП "Ростехиндентаризация-Федеральное БТИ"

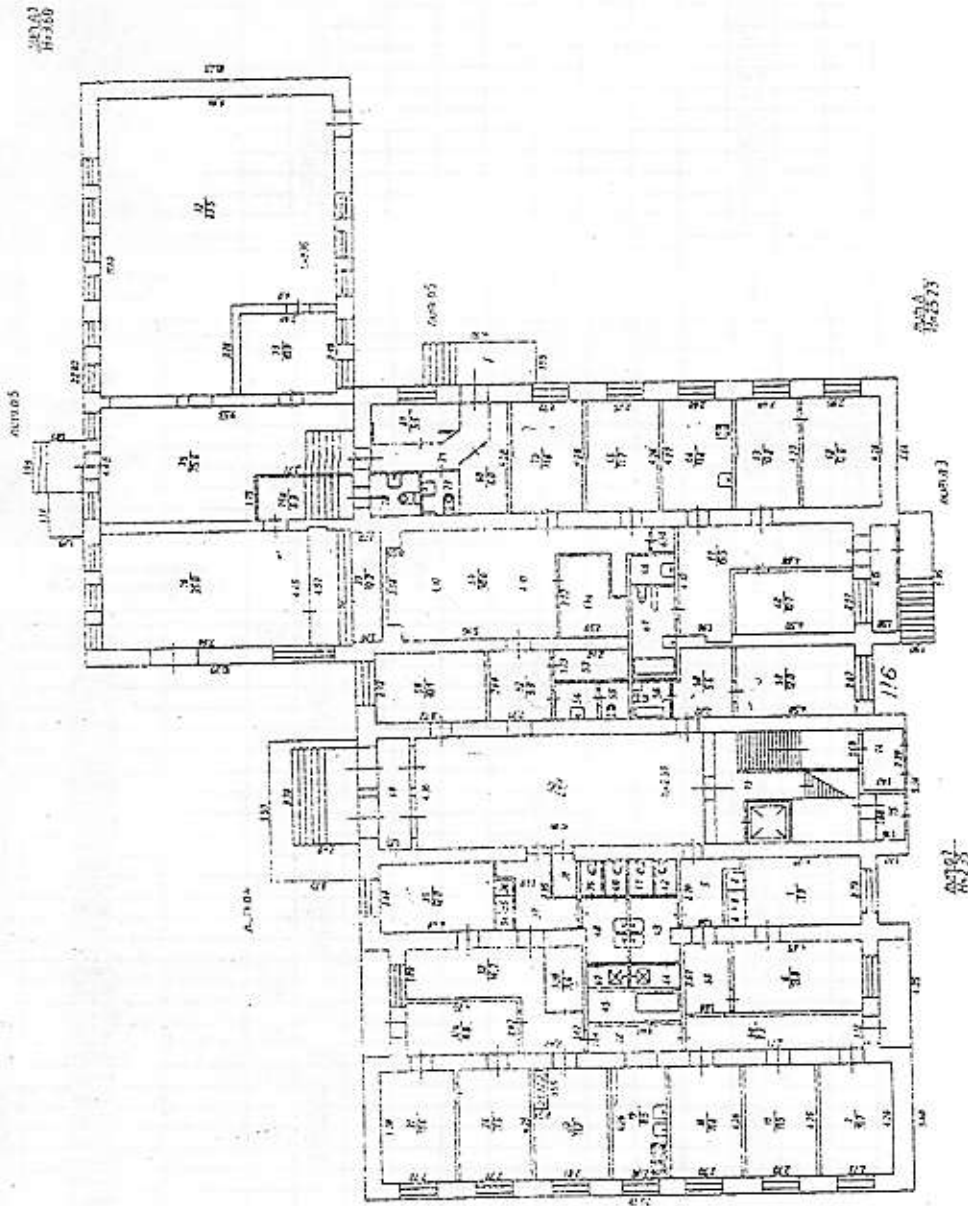
Помещный план

Должность	Фамилия И.О.	Подпись	Дата	г.Владимир, Диктора Лебидана, д.38а	Лист	1
Ис.начальник отдела ТИЭИ	Семанов И.В.	<i>[Signature]</i>			Листов	1
Руководитель группы	Зелорочка Н.В.	<i>[Signature]</i>			Масштаб	1:200
Исполнитель	Ланов Е.Г.	<i>[Signature]</i>	03.10.2012			

5. Экспликация

Литера, Этаж	Номер и наименование помещения				Высота помещений, м	Площадь, кв.м						Примечание
	нежилого помещения, помещений общего пользования		части нежилого помещения (помещения)			Нежилых помещений			Открытые неотпливаемые планировочные элементы	Помещений общего пользования	Всех помещений здания	
	наименование/ назначение	№	наименование/ назначение	№		Общая	Основная	Вспомогательная				
1	2	3	4	5	6	7	8	9	10	11	12	13
А ..... цок.	нежилое помещение I	I	комната отдыха	10	2.50	44.6	-	44.6	-	-	44.6	
			подсобное	11	2.50	8.9	-	8.9	-	-	8.9	
			тамбур	12	2.50	2.1	-	2.1	-	-	2.1	
			Итого:					55.6	-	55.6	-	-
Общая площадь помещений всего, по зданию:						55.6	-	55.6	-	-	55.6	

ПОСТУПАЮЩИЙ ПЛАН  
 старого лпд. "К"  
 г. Владимир,  
 ул. Митраил. 15  
 План 1 этажа



г. Владимир, ул. Митраил. 15, лпд. "К"  
 180, 18  
 02.03.10  
 Сагунды

Составлено по данным  
 технической инвентаризации  
 по состоянию на 27.11.2009г.  
 Демидовский ГОД  
 Исполнитель: *С.В. Сагунды*  
 Руководитель группы: *С.В. Сагунды*

Экспликация к поэтажному плану здания (строения)

Расположенного в городе Владимире ул МОПРа дом № 15

Этаж (включая с 1-го этажа и чердачные помещения)	Помещение (номер, наименование, торговая марка и т.д.)	Назначение частей помещений: жилая комната, ванная, туалет, кухня, коридор и т.п.	Формула подсчета площади по внутреннему обмеру	Площадь по внутреннему обмеру в кв.м. под помесью										Общая полезная площадь	Высота помещений по внутреннему обмеру	Средняя высота помещений	
				Жилые		Торговые		Производственные		Складские		Прочие					
				основная	вспомогательная	основная	вспомогательная	основная	вспомогательная	основная	вспомогательная	основная	вспомогательная				
А	подв	1	коридор		9,2										9,2		
		2	подсобное		75,0										75,0		
		3	подсобное		66,6										66,6		
		4	мусоропровод		3,8										3,8		
		5	подсобное		30,1										30,1		
		6	оушка		20,5										20,5		
		7	коридор		14,5										14,5		
		8	насосная		8,4										8,4		
		9	подсобное		30,2										30,2		
		10	подсобное		24,6										24,6		
		11	коридор		4,8										4,8		
		12	электрощитовая		20,6										20,6		
		13	подсобное		32,9										32,9		
		14	узел. упр.		32,8										32,8		
		15	подсобное		75,9										75,9		
		16	мусоропровод		4,4										4,4		
		17	коридор		9,0										9,0		
			Итого этаж подв		484,3									484,3			
А	I	нож пом I	71	коридор				5,3							5,3		5,3
			72	торговый зал			89,5								89,5		89,5
			73	склад							10,9				10,9		10,9
			75	торговый зал			35,4								35,4		35,4
			79	туалет					1,9						1,9		1,9
			80	подсобное					6,0						6,0		6,0
			81	кабинет				5,5							5,5		5,5
			Итого по помещению № в каждое помещение I			130,4	13,2			10,9			164,5				
А	I	1	1	жилая		11,9								11,9			
			2	шкаф		0,4									0,4		
			3	шкаф		0,2									0,2		
			4	шкаф		0,2									0,2		
			5	коридор		4,6									4,6		
			6	жилая		13,0									13,0		
			6a	коридор		8,9									8,9		
			6b	коридор		4,5									4,5		
			7	жилая		11,7									11,7		
			11	жилая		11,5									11,5		
			18	жилая		11,6									11,6		
			19	кухня		8,5									8,5		
			20	жилая		11,2									11,2		
			21	шкаф		0,2									0,2		
			22	шкаф		0,2									0,2		
			23	шкаф		0,2									0,2		
			24	жилая		11,5									11,5		
			31	жилая		11,6									11,6		
			32	коридор		14,2									14,2		14,2
			32a	жилая		8,8									8,8		8,8
			32b	подсобное		3,4									3,4		3,4
			33	жилая		12,0									12,0		
			34	шкаф		0,3									0,3		
			35	шкаф		0,2									0,2		
			36	шкаф		0,3									0,3		
			37	коридор		5,9									5,9		
			38	санузел		1,7									1,7		
			39	санузел		1,1									1,1		
			40	санузел		1,2									1,2		
			41	санузел		1,1									1,1		
			42	санузел		1,2									1,2		
			43	коридор		4,4									4,4		
			44	душевая		1,4									1,4		
45	кладил.		4,1									4,1					
46	коридор		3,7									3,7					
47	душевая		1,5									1,5					
48	коридор		4,6									4,6					
51	дежурная		10,1									10,1					
53	подсобное										3,3	3,3					
54	санузел										2,4	2,4					
55	туалет										1,2	1,2					
56	санузел		1,8									1,8		1,8			
58	коридор		5,6									5,6					
59	жилая		12,0									12,0					
60	жилая		10,7									10,7					
61	коридор		15,5									15,5					
62	жилая		12,6									12,6					
63	жилая		10,2									10,2					



